




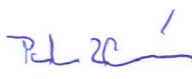
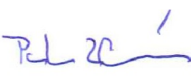
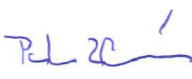

Náležitosti a přesnosti odpovídá
 právním předpisům

Ing. Mgr. Petr Zbíral
 5.4.2022, č.ov.: 54/2022

název díla:	ČÁST P.P.Č. 578/4 NAD ST. 131 VOLETINY				
stavební objekt:	SKALNÍ MASIV				
dodavatel:	 <div> <p>Sídlo: Štýrsova 918/10 293 01 Mladá Boleslav</p> <p>e-mail: zbiral@scecz.cz URL: http://www.scecz.cz</p> <p>IČ: 048 63 348 DIČ: CZ04863348</p> <p>tel.: +420 326 780 357 fax: gsm: +420 724 344 637</p> </div>				
investor:	KRÁLOVÉHRADECKÝ KRAJ Pivovarské náměstí 1245 500 03 Hradec Králové				
objednatel:	KRÁLOVÉHRADECKÝ KRAJ Pivovarské náměstí 1245 500 03 Hradec Králové				
zakázka č.: 17407002-43/2022	stupeň PD: PaR	změna č.:	revize č.:	počet výtisků: 1 x elektr.	datum: 5.4.2022

VÝŠKOPISNÝ A POLOHOPISNÝ PLÁN 3D PROFILY

dokumentace je zpracována dle zákona č. 183/2006 Sb., ve znění pozdějších předpisů

vedoucí geodet.odd. Ing. Mgr. Petr Zbíral	zaměřil Ing. Mgr. Petr Zbíral	vypracoval Ing. Mgr. Petr Zbíral	technická kontrola Ing. Mgr. Petr Zbíral	paré č.
				

TECHNICKÁ ZPRÁVA

Objednatel:

KRÁLOVÉHRADECKÝ KRAJ

Pivovarské náměstí 1245
Hradec Králové
500 03

Název akce: **ČÁST P.P.Č. 578/4
NAD ST. 131
VOLETINY**

Předmět zakázky:

Výškopisný a polohopisný plán 2D, 3D
Profily

Souřadnicový systém:

S-JTSK

Výškový systém:

Bpv

Přístroje, pomůcky:

Leica Disto D510
Leica NetRover GS08Plus
Leica TS 12
BMI 50
DJI Phantom 3 Advance

Předpisy a normy:

Zákon č. 200/1994 Sb.
Zákon č. 183/2006 Sb.
Vyhláška č. 31/1995 Sb.
Vyhláška č. 526/2006 Sb.
ČSN ISO 0415
ČSN 73 0401
ČSN 73 0402
ČSN ISO 4463
ČSN 73 0202
ČSN 73 0212

Datum:

5.4.2022

Zhotovitel:

SCE CZ S.R.O.
Štyrsova 918/10
Mladá Boleslav
293 01

VŠEOBECNÉ ÚDAJE:

Předmětem zakázky bylo geodetické polohopisné a výškopisné zaměření aktuálního stavu lokality „ČÁST P.P.Č. 578/4 – NAD ST. 131“ v katastrálním území Voletiny. Měřické práce byly realizovány ve dnech 27.-28.3.2022.

GEODETICKÉ ZAMĚŘENÍ:

Geodetické zaměření měřických bodů č. 4001, 4002 a 5001 bylo provedeno metodou opakovaného měření technologií GNSS v módu RTK. Měřická síť byla dále doplněna o body č. 5002, 7002 a 8004 určených prostorovou polární metodou. Po zaměření vzájemných směrů a délek byla celá síť vyrovnána metodou MNČ.

Podrobné body 3D VaP byly zaměřeny prostorovou polární metodou. V místech nepřístupných pro přímé měření byly podrobné body převzaty z mračna bodů 3D modelu zájmového území.

Podrobné body mračna bodů byly zaměřeny metodou UAV fotogrammetrie (viz TZ fotogrammetrie). Mračno bodů bylo dále zpracováno v podobě 3D modelu zájmového území.

Situace odpovídá stavu ke dni ukončení měřických prací.

PŘESNOST MĚŘENÍ:

Charakteristikou přesností souřadnic je v poloze základní směrodatná souřadnicová odchylka σ_{xy} , a výšková odchylka σ_h .

Přesnosti stanovené příslušnou ČSN byly dodrženy

KANCELÁŘSKÉ PRÁCE:

Výpočty byly zpracovány v programu GEUS verze 18, Leica SmartWorx. Kresba situace byla zpracována v programu Bentley PowerCivil for Czech Republic V8i.

ARCHIVACE:

Veškerá data vztahující se k této zakázce jsou uložena v digitální formě v archivu zhotovitele.

VYPRACOVAL:




SCE CZ s.r.o.
Štyrsova 918/10
293 01 Mladá Boleslav
IČ: 04863348
DIČ: CZ04863348
E: info@scecz.cz

ING.MGR. PETR ZBÍRAL
SCE CZ S.R.O.

Protokol určení bodů S-JTSK technologií GNSS

Lokalita (název): 17407002-43/2022

Okres: Trutnov

Katastrální území: Voletiny

Záznam podrobného měření: 17407002

Organizace-firma zhotovitele: SCE CZ s.r.o.

Štyrsova 918/10, 293 01 Mladá Boleslav

Protokol zpracoval (jméno, datum, podpis): Ing. Mgr. Petr Zbírál, 5.4.2022

1. Použité přístroje GNSS:

Přijímače:

výrobce – značka	Leica		
typ	CS 10		
výrobní čísla	2528259		

Antény:

výrobce – značka	Leica		
typ	GS08Plus		
výrobní čísla	5325A-0925		

Radiomodem (u RTK):

--	--	--	--

2. Zaměření:

2.1 Metoda (rychlá statická, kinematická, RTK, RTK s VRS, postprocessing VRS atd.):

2.2 Doba měření na bodech: minimální
průměrná (odhadem)

2.3 Interval mezi odečty (v sekundách):

2.4 Hodnota DOP: největší
průměrná (odhadem)

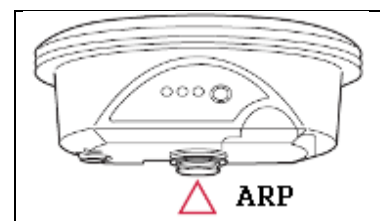
2.5 Měření výšky antény:

A-svislá vzdálenost, B-šikmá vzdálenost, C-jinak (zobrazit v náčrtu)

Náčrt (s vyznačením koncových bodů měření výšky):

RTK	
	30
	30
	1
	2.0
	1.8

A



3. Výpočty geocentrických souřadnic

3.1 Použitý software (název, verze):

Leica SmartWorx 7.02

3.2 Použité výchozí souřadnice:

B

A – souřadnice získány během zpracování (WGS84)

B – souřadnice navázány na ETRS89 (zadáním souřadnic alespoň 1 bodu s platnými geocentrickými souřadnicemi)

C – souřadnice získány spolu s měřením z permanentní stanice (např. metoda RTK s VRS)

D – přibližné souřadnice ETRS89 získány zpětnou transformací z S-JTSK

počet zadanych bodů resp. použitých referenčních stanic:

3.3 Výstup z výpočetního softwaru, kde jsou uvedeny hodnoty DOP a časy začátku a konce měření na bodech: název souboru:

Gps_prot.txt

4. Transformace do S-JTSK

4.1 Program použitý pro transformaci (název, verze):

Leica SmartWorx 7.02

4.2 Použitý transformační klíč:

A

A – použit globální přesný klíč (např. klíč VÚGTK)

B – lokální klíč určován během procesu transformace

C – použit dříve určený klíč - rok určení, zdroje údajů

4.3 Schéma rozložení určovaných bodů s vyznačením všech daných bodů použitých pro transformaci do S-JTSK (připojovací body)

4.4 Výstup výsledku transformace s uvedením středních chyb výsledných transformovaných souřadnic v S-JTSK

název souboru:

Gps_prot.txt

4.5 Výstup s porovnáním délek vypočtených ze souřadnic a přímo měřených včetně rozdílů název souboru:

Gps_prot.txt

VYPRACOVAL:




SCE CZ s.r.o.
Štyrsova 918/10
293 01 Mladá Boleslav
IČ: 04863348
DIČ: CZ04863348
E: info@scecz.cz

.....
ING. MGR. PETR ZBÍRAL
SCE CZ S.R.O.

SEZNAM SOUŘADNIC MĚŘICKÝCH BODŮ

Souřadnicový systém: **S-JTSK**Výškový systém: **Bpv**

Číslo bodu	Y	X	Z	Popis
174070024001	629514.35	1001138.73	454.79	Mer_bod
174070024002	629502.08	1001148.87	454.37	Mer_bod
174070025001	629499.84	1001123.63	455.98	Mer_bod
174070025002	629485.51	1001129.40	456.63	Mer_bod
174070027002	629495.436	1001124.146	458.406	Mer_bod
174070028004	629502.577	1001118.424	460.767	Mer_bod

VYPRACOVAL:




SCE CZ s.r.o.
Štyrsova 918/10
293 01 Mladá Boleslav
IČ: 04863348
DIČ: CZ04863348
E: info@scecz.cz

.....
ING. MGR. PETR ZBÍRAL
SCE CZ S.R.O.

VOLETINY

Technická zpráva
FOTOGRAMMETRIE

01 April 2022



Survey Data

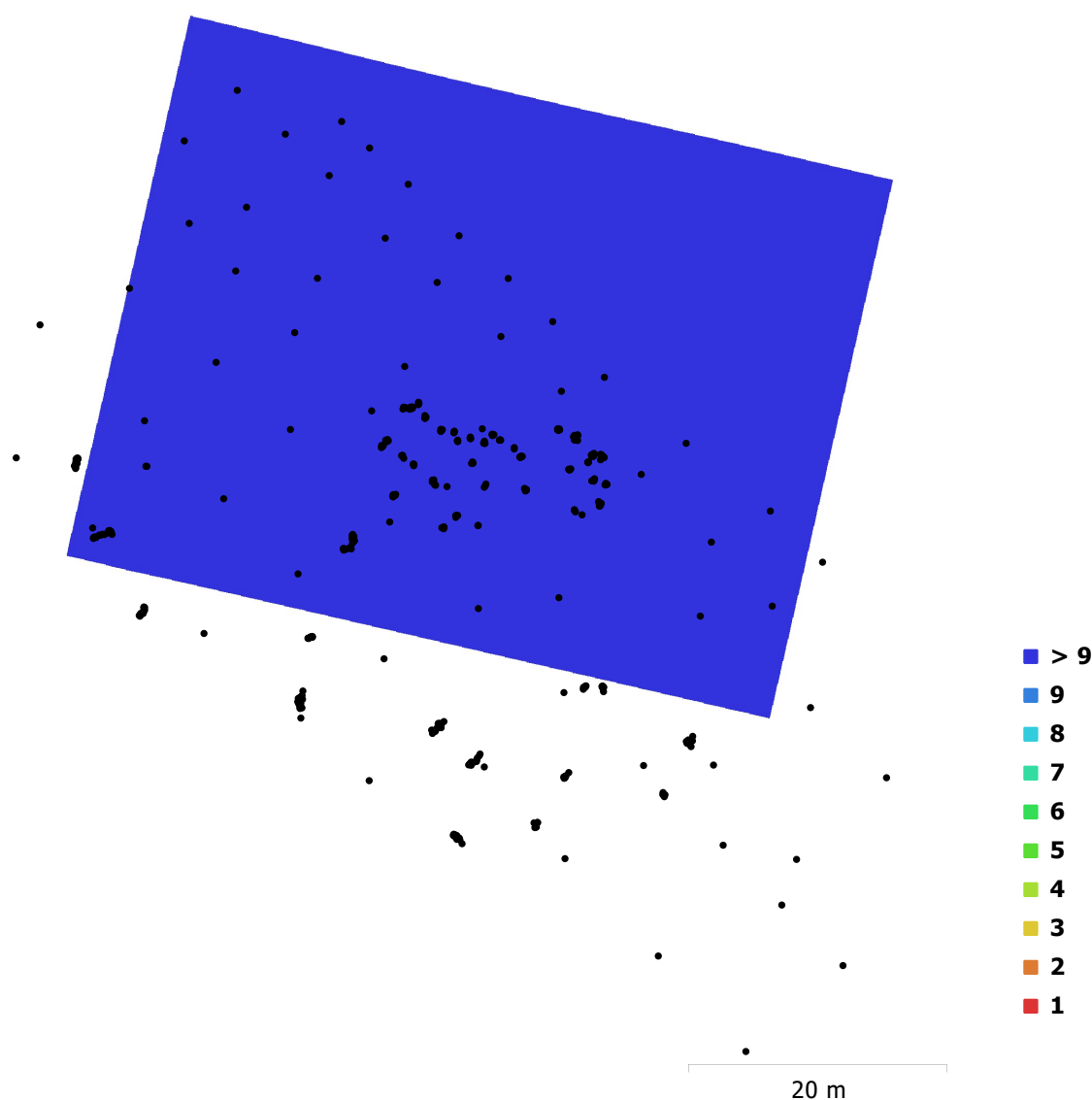


Fig. 1. Camera locations and image overlap.

Number of images:	424	Camera stations:	424
Flying altitude:	29.3 m	Tie points:	756,568
Ground resolution:	0.00543 m/pix	Projections:	2,334,380
Coverage area:	2.39e+03 m²	Reprojection error:	1.04 pix

Camera Model	Resolution	Focal Length	Pixel Size	Precalibrated
FC6310S (8.8 mm)	5472 x 3078	8.8 mm	2.53 x 2.53 μm	No

Table 1. Cameras.

Camera Calibration

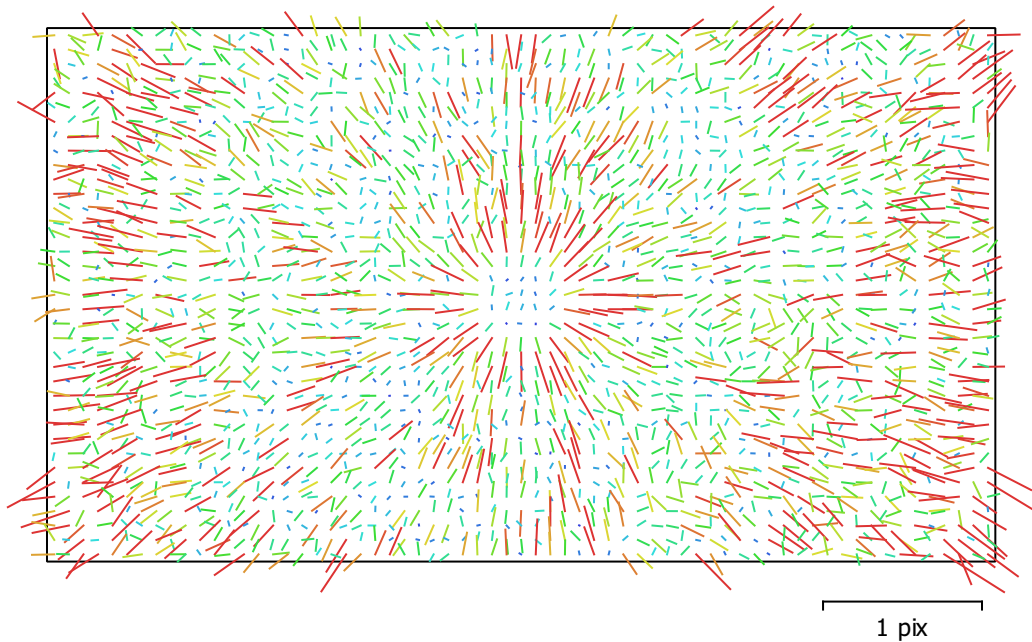


Fig. 2. Image residuals for FC6310S (8.8 mm).

FC6310S (8.8 mm)

424 images

Type
Frame

Resolution
5472 x 3078

Focal Length
8.8 mm

Pixel Size
2.53 x 2.53 μm

	Value	Error	F	Cx	Cy	B1	B2	K1	K2	K3	P1	P2
F	3703.26	0.034	1.00	0.03	-0.16	-0.29	0.02	-0.03	0.10	-0.07	0.04	-0.19
Cx	-13.7746	0.093		1.00	-0.02	0.04	0.02	-0.00	-0.02	0.03	0.97	-0.01
Cy	2.6977	0.07			1.00	-0.09	0.09	-0.02	0.01	-0.01	-0.03	0.95
B1	-6.94023	0.022				1.00	0.00	-0.04	0.04	-0.04	0.05	0.05
B2	0.481219	0.02					1.00	0.01	-0.01	0.01	-0.08	0.08
K1	-0.0114485	2.6e-05						1.00	-0.96	0.90	-0.00	-0.03
K2	-0.00340105	8.6e-05							1.00	-0.98	-0.02	0.02
K3	0.0128968	8.5e-05								1.00	0.03	-0.02
P1	-0.00119439	6.1e-06									1.00	-0.02
P2	-0.000891048	4.5e-06										1.00

Table 2. Calibration coefficients and correlation matrix.

Ground Control Points

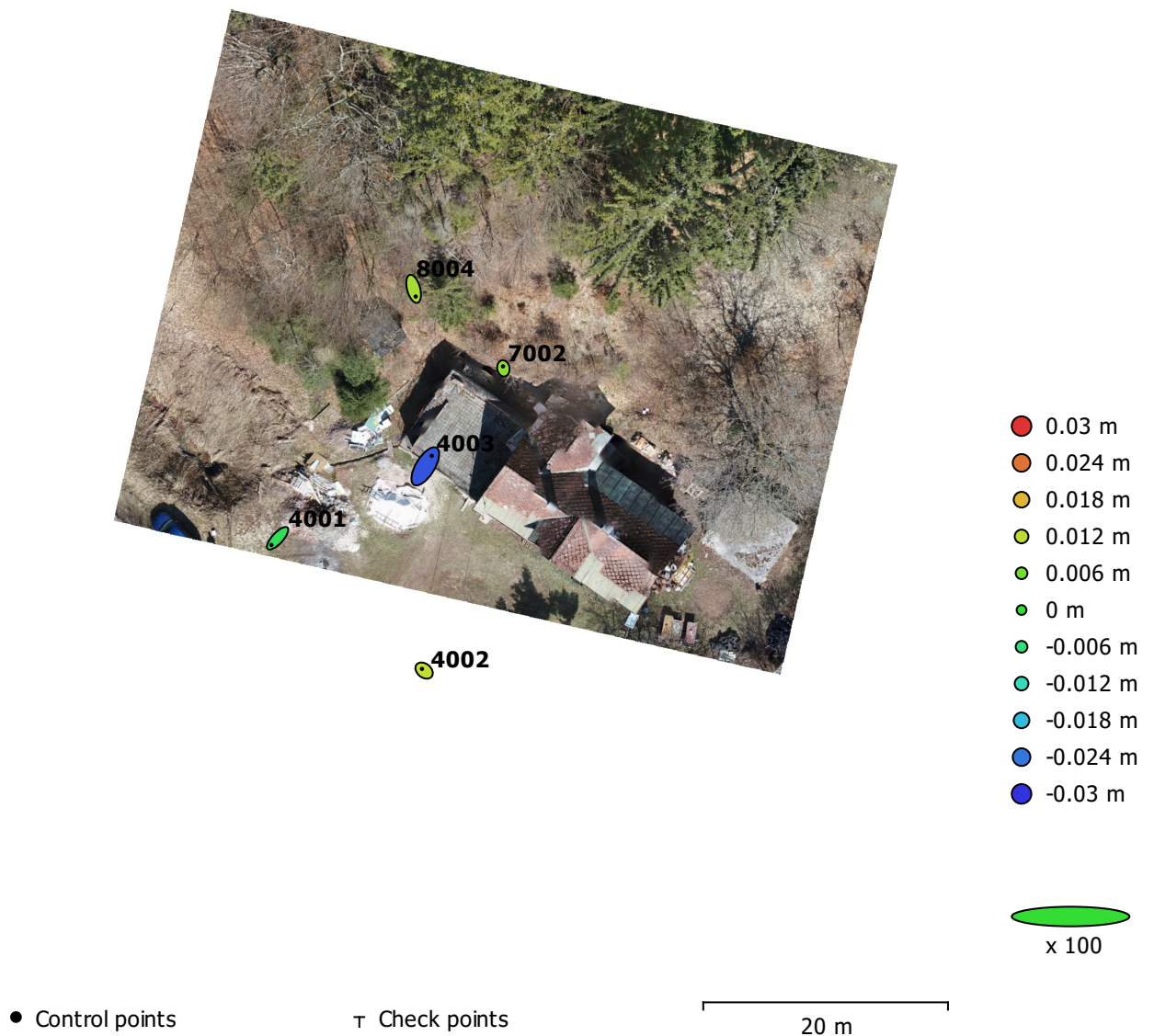


Fig. 3. GCP locations and error estimates.

Z error is represented by ellipse color. X,Y errors are represented by ellipse shape.

Estimated GCP locations are marked with a dot or crossing.

Count	X error (m)	Y error (m)	Z error (m)	XY error (m)	Total (m)
5	0.00689409	0.0108587	0.0146089	0.0128623	0.0194643

Table 3. Control points RMSE.

Label	X error (m)	Y error (m)	Z error (m)	Total (m)	Image (pix)
4003	0.0105612	0.0171936	-0.0272583	0.0339142	0.399 (14)
4001	-0.0100914	-0.0109011	-0.003488	0.0152589	0.487 (12)
4002	-0.00348491	0.00279095	0.012451	0.0132273	0.317 (12)
8004	0.00343635	-0.0124984	0.00989821	0.0163093	0.289 (19)
7002	-0.00055994	0.00333245	0.00767538	0.00838631	0.955 (21)
Total	0.00689409	0.0108587	0.0146089	0.0194643	0.589

Table 4. Control points.

Digital Elevation Model

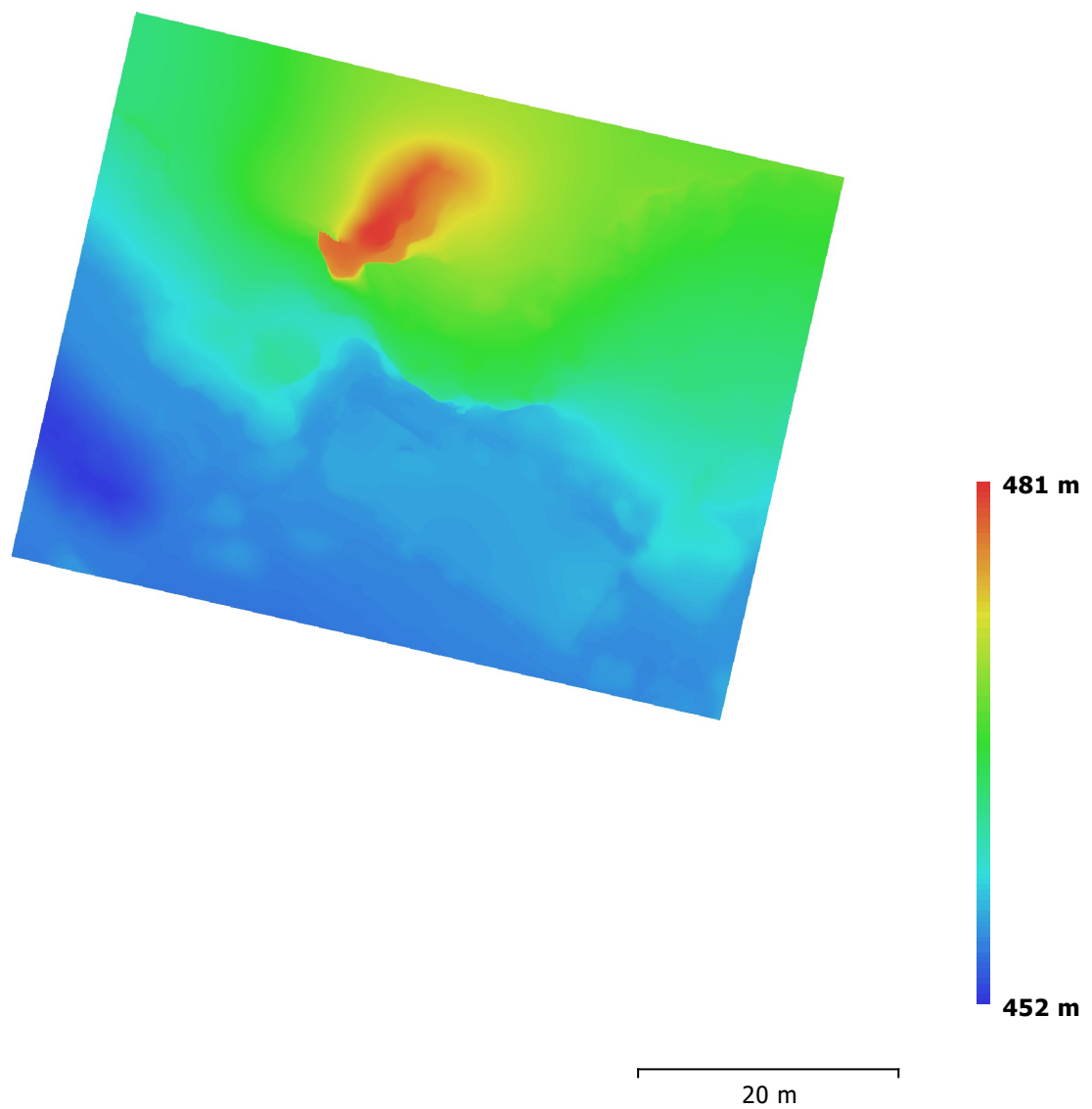


Fig. 4. Reconstructed digital elevation model.

Resolution: 0.0434 m/pix
Point density: 530 points/m²

Processing Parameters

General

Cameras	424
Aligned cameras	424
Markers	5
Coordinate system	Local Coordinates (m)
Rotation angles	Yaw, Pitch, Roll

Point Cloud

Points	756,568 of 924,979
RMS reprojection error	0.10754 (1.04452 pix)
Max reprojection error	0.327279 (40.4043 pix)
Mean key point size	7.92884 pix
Effective overlap	3.42452

Alignment parameters

Accuracy	Medium
Generic preselection	Yes
Reference preselection	Yes
Key point limit	50,000
Tie point limit	10,000
Adaptive camera model fitting	Yes
Matching time	10 minutes 40 seconds
Alignment time	14 minutes 45 seconds

Dense Point Cloud

Points	1,942,227
--------	-----------

Reconstruction parameters

Quality	Low
Depth filtering	Moderate
Depth maps generation time	13 minutes 15 seconds
Dense cloud generation time	4 hours 3 minutes

Model

Faces	129,469
Vertices	65,883
Texture	8,192 x 8,192, uint8

Reconstruction parameters

Surface type	Arbitrary
Source data	Dense
Interpolation	Enabled
Quality	Low
Depth filtering	Moderate
Face count	129,469
Processing time	54 seconds

Texturing parameters

Mapping mode	Generic
Blending mode	Mosaic
Texture size	8,192 x 8,192
Enable color correction	Yes
Enable hole filling	Yes
UV mapping time	20 seconds
Blending time	2 hours 10 minutes

DEM

Size	1,488 x 1,279
Coordinate system	Local Coordinates (m)

Reconstruction parameters

Source data	Mesh
Interpolation	Enabled
Processing time	2 seconds

Orthomosaic

Size	3,203 x 2,719
Coordinate system	Local Coordinates (m)
Channels	3, uint8
Reconstruction parameters	
Blending mode	Mosaic
Surface	DEM
Enable color correction	No
Enable hole filling	Yes
Processing time	2 minutes 37 seconds
Software	
Version	1.3.2 build 4164
Platform	Windows 64

SEZNAM SOUŘADNIC PODROBNÝCH BODŮ

Souřadnicový systém: **S-JTSK**Výškový systém: **Bpv**

Číslo bodu	Y	X	Z	Popis
174070020001	629513.83	1001125.94	455.75	Teren
174070020002	629508.88	1001131.76	455.64	Teren
174070020003	629490.65	1001123.56	464.70	Teren
174070020004	629492.43	1001122.61	464.95	Teren
174070020005	629493.19	1001122.29	464.99	Teren
174070020006	629496.35	1001120.76	465.27	Teren
174070020007	629497.57	1001119.71	465.32	Teren
174070020008	629495.97	1001117.61	467.28	Teren
174070020009	629494.91	1001118.14	467.42	Teren
174070020010	629491.93	1001119.88	467.00	Teren
174070020011	629492.52	1001117.19	468.79	Teren
174070020012	629495.17	1001116.86	468.19	Teren
174070020013	629492.01	1001113.36	471.48	Teren
174070020014	629491.75	1001115.70	470.06	Teren
174070020015	629502.96	1001119.71	459.73	Teren
174070020016	629504.82	1001118.10	460.24	Teren
174070020017	629500.92	1001121.10	457.43	Teren
174070020018	629502.60	1001122.96	457.26	Teren
174070020019	629479.05	1001132.98	457.57	Teren
174070020020	629481.70	1001130.71	457.45	Teren
174070020021	629480.76	1001130.24	458.38	Teren
174070020022	629482.00	1001127.63	458.86	Teren
174070020023	629484.82	1001126.57	458.08	Teren
174070020024	629486.37	1001126.60	457.63	Teren
174070020025	629483.04	1001126.35	459.05	Teren
174070020026	629481.29	1001126.85	459.78	Teren
174070020027	629479.94	1001127.46	460.04	Teren
174070020028	629480.81	1001126.04	460.50	Teren
174070020029	629483.17	1001125.32	460.35	Teren
174070020030	629484.31	1001124.88	460.24	Teren
174070020031	629485.40	1001125.43	458.73	Teren
174070020032	629484.83	1001124.90	460.20	Teren
174070020033	629482.65	1001123.06	462.71	Teren
174070020034	629485.95	1001124.08	462.12	Teren
174070020035	629485.08	1001123.57	462.32	Teren
174070020036	629486.33	1001123.94	462.54	Teren
174070020037	629488.35	1001124.68	462.48	Teren
174070020038	629503.64	1001118.69	460.39	Teren
174070020039	629508.47	1001119.20	460.23	Teren
174070020040	629505.18	1001116.68	461.96	Teren
174070020041	629506.95	1001115.10	462.85	Teren
174070020042	629507.31	1001114.30	463.66	Teren
174070020043	629505.50	1001115.38	463.15	Teren
174070020044	629504.08	1001115.55	463.99	Teren
174070020045	629502.31	1001117.45	464.25	Teren
174070020046	629500.22	1001117.92	465.22	Teren
174070020047	629498.08	1001118.62	465.74	Teren

SCE CZ s.r.o.

174070020048	629493.70	1001121.45	465.40	Teren
174070020049	629494.65	1001122.71	464.31	Teren
174070020050	629495.74	1001121.85	464.60	Teren
174070020051	629492.36	1001119.71	467.08	Teren
174070020052	629491.01	1001117.94	468.61	Teren
174070020053	629495.25	1001117.77	467.64	Teren
174070020054	629495.98	1001114.58	469.24	Teren
174070020055	629496.92	1001117.57	466.93	Teren
174070020056	629497.15	1001114.76	468.71	Teren
174070020057	629497.93	1001117.98	466.19	Teren
174070020058	629497.44	1001115.74	467.77	Teren
174070020059	629499.10	1001117.64	465.93	Teren
174070020060	629498.09	1001113.17	469.59	Teren
174070020061	629500.00	1001117.12	466.00	Teren
174070020062	629499.77	1001114.85	467.37	Teren
174070020063	629505.79	1001111.15	466.36	Teren
174070020064	629484.71	1001144.67	460.13	strecha
174070020065	629489.53	1001141.24	460.08	strecha
174070020066	629489.14	1001141.56	461.64	strecha
174070020067	629491.35	1001140.00	463.40	strecha
174070020068	629493.52	1001138.48	461.63	strecha
174070020069	629492.52	1001137.02	461.60	strecha
174070020070	629489.06	1001136.63	463.47	strecha
174070020071	629495.47	1001132.13	463.48	strecha
174070020072	629497.86	1001135.52	460.06	strecha
174070020073	629491.75	1001126.95	460.15	strecha
174070020074	629489.03	1001128.80	462.37	strecha
174070020075	629486.37	1001130.53	460.06	strecha
174070020076	629487.80	1001132.69	460.15	strecha
174070020077	629488.20	1001132.34	460.15	strecha
174070020078	629487.66	1001131.60	459.35	strecha
174070020079	629479.57	1001137.29	459.43	strecha
174070020080	629482.34	1001141.27	463.46	strecha
174070020081	629493.36	1001129.00	460.17	strecha
174070020082	629493.14	1001138.70	460.11	strecha
174070020083	629488.13	1001140.10	461.62	strecha
174070020084	629492.15	1001137.27	461.60	strecha
174070020085	629488.53	1001139.82	461.62	strecha
174070020086	629491.95	1001133.00	462.37	strecha
174070020087	629491.90	1001125.77	456.47	skala
174070020088	629494.28	1001125.19	456.49	skala
174070020089	629495.94	1001124.20	456.42	skala
174070020090	629496.95	1001124.16	456.31	skala
174070020091	629498.54	1001122.84	456.39	skala
174070020092	629498.96	1001122.41	456.56	skala
174070020093	629498.84	1001122.26	456.72	skala
174070020094	629498.70	1001122.44	457.39	skala
174070020095	629498.27	1001122.44	457.30	skala
174070020096	629498.05	1001121.84	457.92	skala
174070020097	629498.08	1001121.24	458.22	skala
174070020098	629498.62	1001120.71	458.13	skala
174070020099	629499.33	1001120.58	457.78	skala
174070020100	629499.77	1001120.61	457.65	skala
174070020101	629500.24	1001119.98	458.35	skala
174070020102	629501.11	1001119.67	458.75	skala
174070020103	629500.75	1001119.89	459.24	skala

SCE CZ s.r.o.

174070020104	629505.39	1001117.30	460.63	skala
174070020105	629504.00	1001117.39	460.70	skala
174070020106	629501.58	1001118.36	460.50	skala
174070020107	629500.79	1001118.86	460.40	skala
174070020108	629486.45	1001124.98	458.14	skala
174070020109	629487.12	1001124.97	457.58	skala
174070020110	629489.69	1001125.42	457.04	skala
174070020111	629491.41	1001125.59	456.78	skala
174070020112	629499.81	1001114.83	467.37	skala
174070020113	629500.57	1001114.78	467.03	skala
174070020114	629502.29	1001114.42	466.47	skala
174070020115	629503.31	1001113.73	466.06	skala
174070020116	629503.85	1001112.82	466.35	skala
174070020117	629504.85	1001111.80	467.01	skala
174070020118	629498.09	1001113.14	469.62	skala
174070020119	629497.16	1001113.70	470.01	skala
174070020120	629496.28	1001113.80	469.81	skala
174070020121	629494.24	1001113.15	472.40	skala
174070020122	629505.09	1001111.14	468.14	skala
174070020123	629499.16	1001120.12	460.46	skala
174070020124	629500.89	1001119.84	459.48	skala
174070020125	629485.83	1001124.82	458.48	skala
174070020126	629504.33	1001127.22	455.88	pata
174070020127	629508.03	1001128.19	455.95	pata
174070020128	629512.42	1001123.82	455.83	pata
174070020129	629498.73	1001123.89	456.14	pata
174070020130	629501.06	1001123.26	456.14	pata
174070020131	629503.36	1001125.97	455.90	pata
174070020132	629504.77	1001123.98	458.09	pata
174070020133	629504.01	1001122.47	458.50	pata
174070020134	629503.32	1001122.23	458.23	pata
174070020135	629502.44	1001120.86	458.64	pata
174070020136	629501.90	1001120.05	458.75	pata
174070020137	629481.31	1001133.63	456.12	pata
174070020138	629484.79	1001131.56	456.19	pata
174070020139	629489.15	1001127.77	456.49	pata
174070020140	629491.12	1001126.19	456.57	pata
174070020141	629505.59	1001125.65	458.06	pata
174070020142	629503.44	1001121.84	459.10	kulna
174070020143	629505.35	1001119.48	459.66	kulna
174070020144	629505.18	1001123.28	458.92	kulna
174070020145	629507.08	1001120.92	459.48	kulna
174070020146	629489.96	1001124.02	464.28	hrana
174070020147	629495.06	1001123.34	463.65	hrana
174070020148	629498.98	1001119.69	464.31	hrana
174070020149	629499.28	1001119.20	464.33	hrana
174070020150	629502.09	1001120.44	459.19	hrana
174070020151	629502.42	1001121.60	458.92	hrana
174070020152	629503.22	1001122.23	458.82	hrana
174070020153	629503.86	1001122.61	458.94	hrana
174070020154	629504.13	1001123.63	458.66	hrana
174070020155	629505.00	1001124.76	458.33	hrana
174070020156	629487.19	1001127.72	457.02	hrana
174070020157	629481.55	1001128.90	458.77	hrana
174070020158	629504.00	1001117.07	461.76	hrana
174070020159	629502.57	1001118.14	463.23	hrana

SCE CZ s.r.o.

174070020160	629501.23	1001118.14	463.96	hrana
174070020161	629500.00	1001118.61	464.46	hrana
174070020162	629507.32	1001123.02	458.92	hrana
174070020163	629508.34	1001121.08	459.44	hrana
174070020164	629487.11	1001123.23	464.63	hrana
174070020165	629499.05	1001120.52	459.60	hrana
174070020166	629484.82	1001143.98	455.53	budova
174070020167	629497.20	1001135.40	455.65	budova
174070020168	629496.92	1001134.97	455.69	budova
174070020169	629502.86	1001130.95	455.83	budova
174070020170	629503.81	1001130.49	455.75	budova
174070020171	629499.93	1001124.88	456.02	budova
174070020172	629493.02	1001129.57	456.06	budova
174070020173	629491.59	1001127.61	456.29	budova
174070020174	629487.06	1001130.75	456.34	budova
174070020175	629488.39	1001132.74	456.25	budova
174070020176	629480.72	1001138.18	455.90	budova
174070020177	629502.01	1001129.72	456.98	bet_konstrukce
174070020178	629500.13	1001127.01	458.81	bet_konstrukce
174070020179	629502.90	1001131.34	458.91	bet_konstrukce
174070020180	629497.13	1001135.30	458.95	bet_konstrukce
174070020181	629501.01	1001126.49	458.87	bet_konstrukce
174070020182	629499.61	1001124.35	458.74	bet_konstrukce
174070020183	629492.68	1001129.09	458.77	bet_konstrukce
174070020184	629500.00	1001113.10	473.45	3D_skala
174070020185	629500.85	1001113.24	474.64	3D_skala
174070020186	629503.31	1001112.90	475.11	3D_skala
174070020187	629503.31	1001112.86	477.51	3D_skala
174070020188	629502.52	1001114.90	476.49	3D_skala
174070020189	629501.80	1001115.32	476.47	3D_skala
174070020190	629500.60	1001115.34	476.56	3D_skala
174070020191	629498.46	1001112.53	480.06	3D_skala
174070020192	629501.06	1001114.18	478.81	3D_skala
174070020193	629500.92	1001113.14	471.04	3D_skala
174070020194	629498.97	1001113.34	470.57	3D_skala
174070020195	629501.35	1001113.59	472.09	3D_skala
174070020196	629501.60	1001113.79	472.99	3D_skala
174070020197	629501.57	1001113.36	474.08	3D_skala
174070020198	629497.32	1001114.10	474.92	3D_skala
174070020199	629497.05	1001113.96	472.83	3D_skala
174070020200	629498.99	1001119.15	463.63	3D_skala
174070020201	629498.23	1001119.70	462.11	3D_skala
174070020202	629498.03	1001120.49	460.51	3D_skala
174070020203	629497.69	1001120.56	459.80	3D_skala
174070020204	629498.48	1001122.24	458.56	3D_skala
174070020205	629498.37	1001120.73	460.72	3D_skala
174070020206	629498.67	1001120.39	461.91	3D_skala
174070020207	629498.94	1001120.16	462.68	3D_skala
174070020208	629499.03	1001119.81	463.71	3D_skala
174070020209	629499.45	1001119.06	463.47	3D_skala
174070020210	629499.42	1001119.50	461.94	3D_skala
174070020211	629497.74	1001121.70	462.89	3D_skala
174070020212	629495.44	1001123.95	462.01	3D_skala
174070020213	629493.05	1001124.39	462.29	3D_skala
174070020214	629490.52	1001124.69	462.83	3D_skala
174070020215	629488.32	1001124.58	462.81	3D_skala

SCE CZ s.r.o.

174070020216	629503.79	1001112.24	474.91	3D_skala
174070020217	629503.96	1001111.86	472.96	3D_skala
174070020218	629503.54	1001109.46	471.92	3D_skala
174070020219	629500.13	1001120.14	458.79	3D_skala
174070020220	629499.51	1001120.57	458.80	3D_skala
174070020221	629498.87	1001120.94	458.75	3D_skala
174070020222	629498.80	1001121.24	458.50	3D_skala
174070020223	629498.43	1001121.36	458.37	3D_skala
174070020224	629498.52	1001122.48	458.14	3D_skala
174070020225	629498.62	1001122.48	457.86	3D_skala
174070020226	629498.61	1001122.68	457.61	3D_skala
174070020227	629498.27	1001122.98	457.27	3D_skala
174070020228	629497.91	1001123.18	457.25	3D_skala
174070020229	629497.42	1001123.23	457.39	3D_skala
174070020230	629497.61	1001123.16	457.99	3D_skala
174070020231	629496.92	1001123.55	457.18	3D_skala
174070020232	629496.29	1001124.09	457.14	3D_skala
174070020233	629495.69	1001123.97	457.24	3D_skala
174070020234	629494.95	1001124.20	457.25	3D_skala
174070020235	629494.56	1001124.89	457.11	3D_skala
174070020236	629494.67	1001124.75	457.79	3D_skala
174070020237	629494.94	1001124.08	457.80	3D_skala
174070020238	629495.69	1001123.85	457.87	3D_skala
174070020239	629496.08	1001123.53	457.92	3D_skala
174070020240	629495.88	1001123.03	457.94	3D_skala
174070020241	629496.90	1001123.04	458.16	3D_skala
174070020242	629496.33	1001123.00	458.20	3D_skala
174070020243	629496.20	1001123.06	458.18	3D_skala
174070020244	629496.16	1001123.56	458.13	3D_skala
174070020245	629495.69	1001124.06	457.95	3D_skala
174070020246	629495.27	1001124.23	458.56	3D_skala
174070020247	629495.34	1001124.11	458.77	3D_skala
174070020248	629496.11	1001123.52	458.82	3D_skala
174070020249	629496.46	1001122.56	458.77	3D_skala
174070020250	629496.45	1001122.45	459.47	3D_skala
174070020251	629496.54	1001122.27	459.67	3D_skala
174070020252	629497.42	1001122.07	459.64	3D_skala
174070020253	629497.98	1001121.69	459.60	3D_skala
174070020254	629497.99	1001121.41	460.80	3D_skala
174070020255	629497.59	1001122.24	460.74	3D_skala
174070020256	629497.83	1001122.09	460.75	3D_skala
174070020257	629498.14	1001121.54	460.80	3D_skala
174070020258	629496.48	1001122.71	461.46	3D_skala
174070020259	629496.52	1001122.81	460.82	3D_skala
174070020260	629496.32	1001122.76	460.63	3D_skala
174070020261	629495.98	1001122.96	460.33	3D_skala
174070020262	629495.69	1001123.41	460.05	3D_skala
174070020263	629495.00	1001123.73	459.91	3D_skala
174070020264	629494.71	1001123.94	459.91	3D_skala
174070020265	629494.55	1001124.92	460.23	3D_skala
174070020266	629494.91	1001124.77	460.36	3D_skala
174070020267	629495.08	1001124.39	460.32	3D_skala
174070020268	629495.30	1001123.81	460.07	3D_skala
174070020269	629495.84	1001123.46	460.22	3D_skala
174070020270	629496.23	1001123.23	460.44	3D_skala
174070020271	629496.57	1001122.88	460.69	3D_skala

SCE CZ s.r.o.

174070020272	629496.80	1001122.99	460.88	3D_skala
174070020273	629496.76	1001122.89	461.34	3D_skala
174070020274	629496.84	1001122.79	461.80	3D_skala
174070020275	629494.83	1001124.24	457.89	3D_skala
174070020276	629493.53	1001125.30	457.06	3D_skala
174070020277	629493.78	1001125.17	457.53	3D_skala
174070020278	629493.90	1001124.84	457.88	3D_skala
174070020279	629493.88	1001124.90	458.27	3D_skala
174070020280	629494.15	1001124.67	458.35	3D_skala
174070020281	629494.34	1001124.55	458.47	3D_skala
174070020282	629494.40	1001124.88	458.52	3D_skala
174070020283	629494.20	1001124.95	458.44	3D_skala
174070020284	629494.01	1001124.96	458.36	3D_skala
174070020285	629493.24	1001125.39	457.52	3D_skala
174070020286	629493.23	1001125.23	457.77	3D_skala
174070020287	629493.11	1001125.26	458.39	3D_skala
174070020288	629501.00	1001118.22	461.34	3D_skala
174070020289	629501.40	1001118.41	461.34	3D_skala
174070020290	629501.89	1001118.00	461.41	3D_skala
174070020291	629501.47	1001118.26	461.32	3D_skala
174070020292	629500.69	1001118.23	463.15	3D_skala
174070020293	629500.74	1001117.96	463.42	3D_skala
174070020294	629500.69	1001117.91	463.85	3D_skala
174070020295	629500.45	1001118.10	463.54	3D_skala
174070020296	629500.92	1001117.86	464.03	3D_skala
174070020297	629501.44	1001118.05	463.71	3D_skala
174070020298	629502.03	1001118.17	463.29	3D_skala
174070020299	629501.69	1001118.37	462.71	3D_skala
174070020300	629501.65	1001118.23	462.50	3D_skala
174070020301	629502.64	1001117.59	461.47	3D_skala
174070020302	629502.50	1001117.61	461.83	3D_skala
174070020303	629502.90	1001117.59	462.64	3D_skala
174070020304	629502.80	1001117.69	462.93	3D_skala
174070020305	629503.07	1001117.42	461.56	3D_skala
174070020306	629503.40	1001117.38	461.65	3D_skala
174070020307	629503.67	1001117.39	461.66	3D_skala
174070020308	629491.77	1001124.59	463.00	3D_skala
174070020309	629490.71	1001124.69	462.85	3D_skala
174070020310	629489.92	1001124.97	462.51	3D_skala
174070020311	629489.47	1001124.91	462.59	3D_skala
174070020312	629488.48	1001124.60	462.35	3D_skala
174070020313	629487.23	1001124.57	461.52	3D_skala
174070020314	629485.94	1001124.51	460.96	3D_skala
174070020315	629485.84	1001124.61	460.43	3D_skala
174070020316	629485.98	1001124.81	459.52	3D_skala
174070020317	629493.05	1001125.39	457.57	3D_skala
174070020318	629492.81	1001125.04	457.55	3D_skala
174070020319	629492.07	1001125.21	457.60	3D_skala
174070020320	629491.34	1001125.38	457.53	3D_skala
174070020321	629491.02	1001125.01	457.49	3D_skala
174070020322	629490.67	1001125.22	457.52	3D_skala
174070020323	629489.57	1001125.06	457.42	3D_skala
174070020324	629488.89	1001125.11	457.36	3D_skala
174070020325	629488.08	1001124.34	458.19	3D_skala
174070020326	629489.16	1001125.08	458.27	3D_skala
174070020327	629489.28	1001125.26	457.85	3D_skala

SCE CZ s.r.o.

174070020328	629489.47	1001124.86	458.27	3D_skala
174070020329	629489.25	1001125.11	458.38	3D_skala
174070020330	629489.90	1001125.29	458.38	3D_skala
174070020331	629490.54	1001125.09	458.39	3D_skala
174070020332	629492.00	1001125.15	458.52	3D_skala
174070020333	629493.00	1001125.24	458.57	3D_skala
174070020334	629491.78	1001125.14	459.02	3D_skala
174070020335	629490.56	1001124.88	458.90	3D_skala
174070020336	629489.26	1001124.92	458.84	3D_skala
174070020337	629488.00	1001124.66	458.75	3D_skala
174070020338	629487.86	1001124.39	458.77	3D_skala
174070020339	629487.14	1001124.81	458.96	3D_skala
174070020340	629488.19	1001124.91	459.10	3D_skala
174070020341	629489.53	1001125.28	459.18	3D_skala
174070020342	629490.25	1001125.25	459.26	3D_skala
174070020343	629491.87	1001124.95	459.44	3D_skala
174070020344	629491.69	1001125.09	459.92	3D_skala
174070020345	629490.90	1001124.96	459.81	3D_skala
174070020346	629490.71	1001124.99	459.72	3D_skala
174070020347	629490.28	1001125.43	459.87	3D_skala
174070020348	629489.31	1001125.62	459.83	3D_skala
174070020349	629488.95	1001125.58	459.77	3D_skala
174070020350	629487.97	1001125.31	459.73	3D_skala
174070020351	629487.97	1001124.96	459.59	3D_skala
174070020352	629487.90	1001124.81	460.01	3D_skala
174070020353	629487.88	1001125.19	460.00	3D_skala
174070020354	629486.79	1001124.70	459.93	3D_skala
174070020355	629486.99	1001124.70	460.69	3D_skala
174070020356	629488.06	1001124.80	460.90	3D_skala
174070020357	629488.86	1001124.82	461.22	3D_skala
174070020358	629489.35	1001124.75	461.61	3D_skala
174070020359	629490.25	1001125.04	461.81	3D_skala
174070020360	629491.19	1001124.95	461.79	3D_skala
174070020361	629499.12	1001119.13	462.98	3D_skala
174070020362	629499.65	1001118.68	463.13	3D_skala
174070020363	629499.87	1001118.77	463.26	3D_skala
174070020364	629500.15	1001118.64	463.12	3D_skala
174070020365	629499.97	1001118.79	462.98	3D_skala
174070020366	629500.04	1001118.71	462.32	3D_skala
174070020367	629500.13	1001118.74	461.79	3D_skala
174070020368	629499.85	1001118.65	461.98	3D_skala
174070020369	629499.85	1001118.53	462.45	3D_skala
174070020370	629499.90	1001118.49	462.81	3D_skala
174070020371	629501.05	1001118.07	461.21	3D_skala
174070020372	629500.97	1001118.25	461.39	3D_skala
174070020373	629500.73	1001118.04	461.81	3D_skala
174070020374	629500.75	1001118.06	462.52	3D_skala
174070020375	629501.64	1001118.24	463.16	3D_skala
174070020376	629502.71	1001117.70	462.63	3D_skala
174070020377	629501.97	1001118.20	462.53	3D_skala
174070020378	629501.70	1001118.04	462.24	3D_skala
174070020379	629501.93	1001117.78	461.89	3D_skala
174070020380	629502.09	1001117.79	461.45	3D_skala
174070020381	629503.87	1001112.00	468.09	3D_skala
174070020382	629502.15	1001113.49	467.90	3D_skala
174070020383	629500.80	1001114.31	467.71	3D_skala

SCE CZ s.r.o.

174070020384	629499.05	1001113.77	471.08	3D_skala
174070020385	629501.88	1001113.21	471.38	3D_skala
174070020386	629504.35	1001111.02	472.63	3D_skala
174070020387	629504.79	1001110.27	473.64	3D_skala
174070020388	629505.10	1001110.52	474.44	3D_skala
174070020389	629504.95	1001112.00	475.56	3D_skala
174070020390	629505.25	1001110.61	477.59	3D_skala
174070020391	629501.78	1001112.80	470.37	3D_skala
174070020392	629502.15	1001113.50	472.25	3D_skala
174070020393	629501.96	1001113.86	472.87	3D_skala
174070020394	629502.46	1001113.63	473.77	3D_skala
174070020395	629501.92	1001114.50	475.91	3D_skala
174070020396	629501.17	1001113.90	475.35	3D_skala
174070020397	629500.43	1001113.25	474.31	3D_skala
174070020398	629499.13	1001113.69	471.64	3D_skala
174070020399	629496.04	1001113.66	471.50	3D_skala
174070020400	629496.69	1001113.96	472.28	3D_skala
174070020401	629497.40	1001114.03	473.47	3D_skala
174070020402	629498.30	1001113.95	475.78	3D_skala
174070020403	629497.63	1001114.33	476.18	3D_skala
174070020404	629497.06	1001113.89	475.69	3D_skala
174070020405	629496.34	1001112.41	474.99	3D_skala
174070020406	629495.30	1001113.48	472.36	3D_skala
174070020407	629494.96	1001112.13	474.74	3D_skala
174070020408	629495.28	1001112.20	476.28	3D_skala
174070020409	629496.66	1001122.94	458.26	3D_skala
174070020410	629496.21	1001123.03	458.31	3D_skala
174070020411	629496.08	1001123.40	458.20	3D_skala
174070020412	629496.02	1001123.33	459.56	3D_skala
174070020413	629497.25	1001122.48	460.67	3D_skala
174070020414	629496.25	1001122.80	460.57	3D_skala
174070020415	629496.07	1001122.96	460.39	3D_skala
174070020416	629495.70	1001123.16	460.18	3D_skala
174070020417	629493.86	1001124.59	459.87	3D_skala
174070020418	629493.65	1001124.73	460.27	3D_skala
174070020419	629495.00	1001124.28	460.29	3D_skala
174070020420	629495.14	1001124.00	460.24	3D_skala
174070020421	629496.11	1001123.49	460.60	3D_skala
174070020422	629496.65	1001123.27	460.84	3D_skala
174070020423	629495.05	1001124.12	461.31	3D_skala
174070020424	629495.59	1001123.78	461.41	3D_skala
174070020425	629495.05	1001124.27	461.36	3D_skala
174070020426	629495.17	1001124.41	460.55	3D_skala
174070020427	629495.42	1001123.71	459.36	3D_skala
174070020428	629494.11	1001124.44	459.31	3D_skala
174070020429	629493.29	1001124.62	459.23	3D_skala
174070020430	629493.06	1001124.70	460.11	3D_skala
174070020431	629493.25	1001124.68	460.99	3D_skala
174070020432	629493.25	1001124.52	461.17	3D_skala
174070020433	629492.69	1001124.23	461.15	3D_skala
174070020434	629492.22	1001124.39	460.63	3D_skala
174070020435	629492.44	1001124.58	460.26	3D_skala
174070020436	629492.74	1001124.62	459.98	3D_skala
174070020437	629493.92	1001125.03	458.49	3D_skala
174070020438	629493.30	1001124.74	458.76	3D_skala
174070020439	629493.15	1001125.24	458.71	3D_skala

SCE CZ s.r.o.

174070020440	629492.52	1001125.34	458.86	3D_skala
174070020441	629491.13	1001125.11	458.61	3D_skala
174070020442	629491.94	1001124.91	459.60	3D_skala
174070020443	629492.06	1001124.20	460.84	3D_skala
174070020444	629492.05	1001123.93	461.44	3D_skala
174070020445	629491.88	1001123.77	462.34	3D_skala
174070020446	629492.67	1001124.02	462.75	3D_skala
174070020447	629493.65	1001124.72	461.97	3D_skala
174070020448	629491.77	1001123.98	462.35	3D_skala
174070020449	629491.23	1001124.36	462.33	3D_skala
174070020450	629490.78	1001124.56	462.51	3D_skala
174070020451	629491.33	1001124.75	462.82	3D_skala
174070020452	629491.89	1001124.52	462.60	3D_skala
174070020453	629492.30	1001124.15	462.65	3D_skala
174070020454	629488.09	1001124.56	462.78	3D_skala
174070020455	629489.86	1001125.27	459.04	3D_skala
174070020456	629490.72	1001125.02	459.05	3D_skala
174070020457	629491.53	1001124.94	459.12	3D_skala
174070020458	629488.43	1001125.21	460.74	3D_skala
174070020459	629489.76	1001125.16	460.81	3D_skala
174070020460	629491.21	1001124.89	460.85	3D_skala
174070020461	629490.73	1001124.87	461.94	3D_skala
174070020462	629488.49	1001124.60	462.18	3D_skala
174070020463	629487.86	1001124.65	461.86	3D_skala
174070020464	629485.85	1001124.42	461.56	3D_skala
174070020465	629502.47	1001117.73	461.43	3D_skala
174070020466	629502.96	1001117.52	461.49	3D_skala
174070020467	629495.26	1001113.48	471.10	3D_skala
174070020468	629499.93	1001113.61	472.42	3D_skala
174070020469	629502.12	1001112.74	471.15	3D_skala
174070020470	629496.59	1001122.82	462.45	3D_skala
174070020471	629498.42	1001121.49	459.64	3D_skala
174070020472	629502.79	1001117.87	460.60	3D_skala
174070020473	629493.53	1001125.37	456.48	3D_skala
174070020474	629493.09	1001125.48	456.48	3D_skala
174070020475	629492.81	1001138.33	460.57	3D_budova
174070020476	629492.86	1001138.30	461.74	3D_budova
174070020477	629491.05	1001139.55	462.97	3D_budova
174070020478	629489.23	1001140.83	461.94	3D_budova
174070020479	629489.29	1001140.83	460.44	3D_budova
174070020480	629496.47	1001111.08	477.66	Teren
174070020481	629496.76	1001111.24	477.72	Teren
174070020482	629497.73	1001112.45	477.66	Teren
174070020483	629497.63	1001112.17	477.74	Teren
174070020484	629497.16	1001113.44	476.58	Teren
174070020485	629496.74	1001112.73	476.41	Teren
174070020486	629497.92	1001113.80	476.93	Teren
174070020487	629498.13	1001113.66	477.08	Teren
174070020488	629496.81	1001112.92	475.64	Teren
174070020491	629499.89	1001113.09	479.20	Teren
174070020492	629498.72	1001113.26	477.51	Teren
174070020493	629499.56	1001113.68	477.69	Teren
174070020494	629504.99	1001113.43	465.41	Teren
174070020495	629503.31	1001113.73	466.06	Teren
174070020496	629492.82	1001114.43	470.64	Teren
174070020497	629492.33	1001113.96	471.13	Teren

SCE CZ s.r.o.

174070020498	629493.17	1001111.66	473.10	Teren
174070020499	629493.14	1001112.11	472.69	Teren
174070020500	629493.92	1001110.32	474.85	Teren
174070020501	629493.23	1001110.49	474.21	Teren
174070020502	629497.45	1001111.31	478.71	Teren
174070020503	629497.44	1001111.64	477.88	Teren
174070020504	629489.61	1001116.04	469.75	Teren
174070020505	629488.15	1001116.66	468.75	Teren
174070020506	629488.86	1001118.05	468.13	Teren
174070020507	629489.48	1001118.46	467.90	Teren
174070020508	629489.70	1001120.98	466.36	Teren
174070020509	629489.31	1001120.50	466.60	Teren
174070020510	629488.10	1001119.02	467.32	Teren
174070020511	629489.29	1001118.98	467.50	Teren
174070020512	629490.97	1001118.92	467.74	Teren
174070020513	629490.50	1001119.69	467.23	Teren
174070020515	629485.86	1001121.71	465.08	Teren
174070020516	629485.51	1001120.34	465.84	Teren
174070020517	629484.84	1001119.30	466.18	Teren
174070020518	629486.76	1001120.14	466.44	Teren
174070020519	629486.31	1001120.32	466.15	Teren
174070020520	629484.83	1001122.65	463.65	Teren
174070020521	629485.13	1001122.50	464.01	Teren
174070020522	629483.09	1001122.50	463.38	Teren
174070020523	629482.01	1001122.76	463.03	Teren
174070020524	629481.74	1001121.25	463.98	Teren
174070020525	629482.27	1001120.94	464.39	Teren
174070020526	629483.54	1001118.94	465.88	Teren
174070020527	629482.98	1001118.79	465.79	Teren
174070020528	629481.61	1001119.11	465.18	Teren
174070020529	629481.55	1001120.09	464.67	Teren
174070020530	629481.20	1001124.96	461.19	Teren
174070020531	629481.66	1001124.86	461.21	Teren
174070020532	629490.43	1001122.60	465.41	Teren
174070020533	629490.35	1001122.19	465.63	Teren
174070020534	629488.80	1001122.17	465.55	Teren
174070020535	629489.03	1001121.99	465.67	Teren
174070020536	629494.97	1001120.52	465.71	Teren
174070020537	629494.86	1001120.26	465.92	Teren
174070020538	629494.12	1001120.02	466.27	Teren
174070020539	629493.78	1001120.08	466.35	Teren
174070020540	629494.37	1001120.49	465.87	Teren
174070020541	629494.10	1001120.58	465.87	Teren
174070020542	629486.46	1001116.60	468.39	Teren
174070020543	629486.69	1001116.01	468.66	Teren
174070020544	629484.39	1001117.92	466.72	Teren
174070020545	629483.39	1001117.73	466.52	Teren
174070020546	629493.66	1001123.31	463.87	Teren
174070020547	629493.75	1001123.57	463.56	Teren
174070020549	629493.39	1001124.02	462.99	Teren
174070020550	629491.13	1001124.23	463.93	Teren
174070020551	629491.13	1001124.49	463.49	Teren
174070020553	629489.41	1001124.07	464.11	Teren
174070020554	629486.47	1001123.17	464.34	Teren
174070020555	629486.12	1001122.90	464.25	Teren
174070020557	629503.24	1001114.61	465.16	Teren

SCE CZ s.r.o.

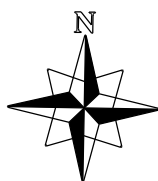
174070020558	629479.93	1001138.58	455.98	Teren
174070020559	629479.79	1001141.21	455.93	Teren
174070020560	629483.75	1001146.23	455.56	Teren
174070020561	629492.11	1001140.46	455.55	Teren
174070020562	629495.54	1001137.85	455.57	Teren
174070020563	629504.88	1001130.76	455.73	Teren
174070020564	629479.91	1001134.53	456.12	Teren
174070020565	629479.34	1001134.90	456.12	Teren
174070020566	629479.74	1001128.59	459.56	Teren
174070020569	629504.81	1001110.90	469.05	Teren
174070020570	629502.97	1001112.31	479.55	Teren
174070020571	629502.16	1001110.29	480.62	Teren
174070020572	629501.03	1001113.30	479.65	Teren
174070020573	629500.66	1001110.51	481.45	Teren
174070020574	629499.16	1001111.03	480.99	Teren
174070020575	629499.33	1001110.67	481.22	Teren

VYPRACOVAL:



SCE CZ s.r.o.
 Štyrsova 918/10
 293 01 Mladá Boleslav
 IČ: 04863348
 DIČ: CZ04863348
 E: info@scecz.cz

.....
 ING.MGR. PETR ZBÍRAL
 SCE CZ s.r.o.



souřadnicový systém S-JTSK
výškový systém Bpv

Objednatel

KRÁLOVÉHRADECKÝ KRAJ

Pivovarské náměstí 1245
500 03 Hradec Králové

Investor

KRÁLOVÉHRADECKÝ KRAJ

Pivovarské náměstí 1245
500 03 Hradec Králové

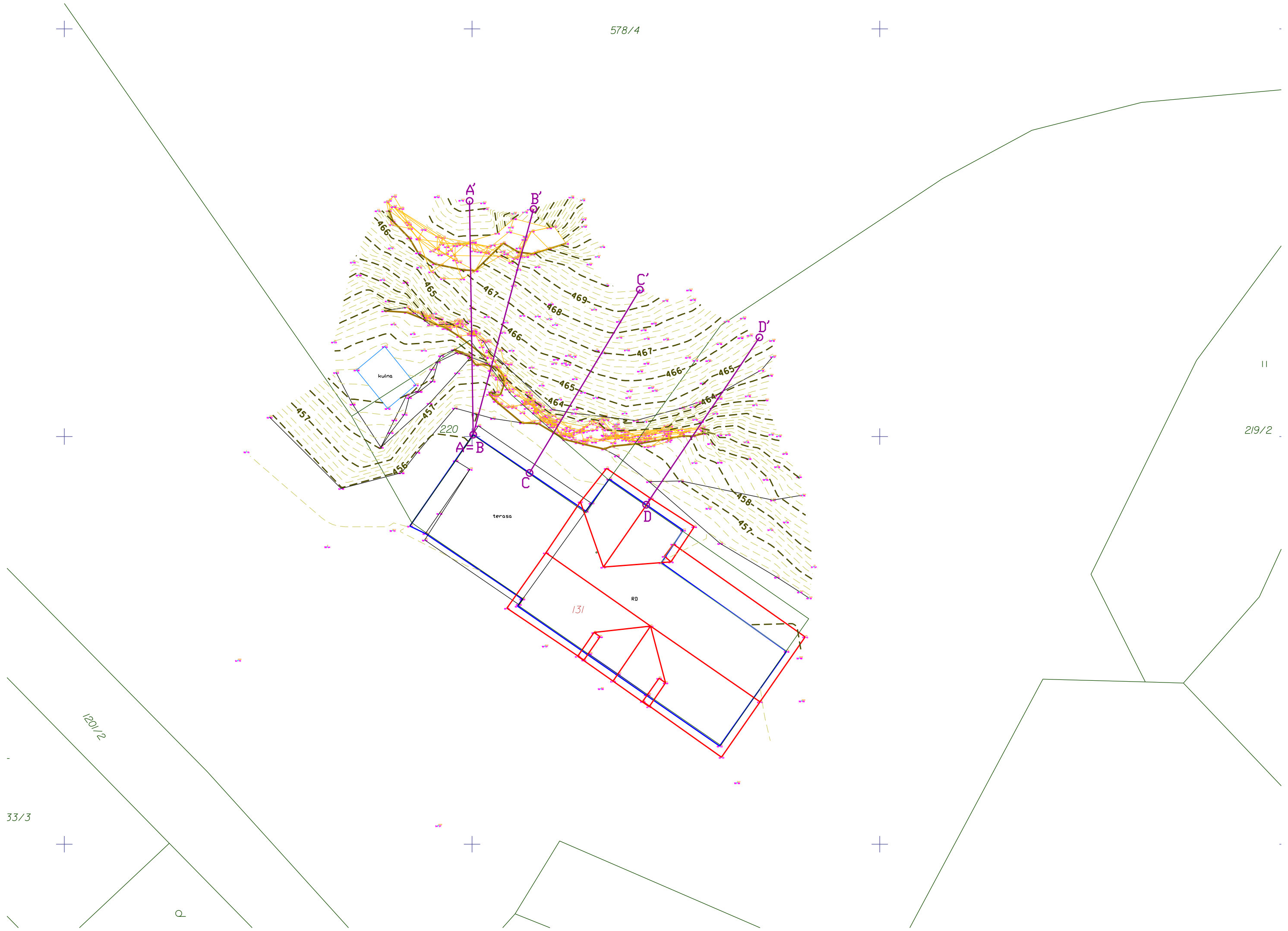
Zhotovitel

SCE CZ s.r.o.

Štyrsova 918/10, 293 01 Mladá Boleslav
IČ: 048 63 348



Vedoucí geodet.odd.	Zaměřil	Vypracoval	Technická kontrola	SCE CZ s.r.o. Štyrsova 918/10, 293 01 Mladá Boleslav IČ: 048 63 348 DIČ: CZ04863348 Tel.: +420 326 780 357 Mobil: +420 724 344 637 URL: http://www.scecz.cz e-mail: zbiral@scecz.cz	
Ing.Mgr. Petr Zbiral	Ing.Mgr. Petr Zbiral	Ing.Mgr. Petr Zbiral	Ing.Mgr. Petr Zbiral		
stavba: ČÁST P.P.Č. 578/4 NAD st. 131 - VOLETINY				HIP:	
objekt: SKALNÍ MASIV				číslo zakázky:	17407002-43/2022
část: geodetická/zeměměřičská				stupeň dokumentace:	PoR
obsah: SITUACE				datum:	5.4.2022
název dig. souboru: 17407002.DGN		číslo přílohy:		měřítko: 1:200	formát: 3 x A4
				výkres číslo:	výtisk číslo:
				1	



souřadnicový systém S-JTSK
výškový systém Bpv

Objednatel

KRÁLOVÉHRADECKÝ KRAJ

Pivovarské náměstí 1245
500 03 Hradec Králové

Investor

KRÁLOVÉHRADECKÝ KRAJ

Pivovarské náměstí 1245
500 03 Hradec Králové

Zhotovitel

SCE CZ s.r.o.

Štyrsova 918/10, 293 01 Mladá Boleslav
IČ: 048 63 348



Vedoucí geodet.odd.

Zaměřil

Vypracoval

Technická kontrola

Ing.Mgr. Petr Zbírál

Ing.Mgr. Petr Zbírál

Ing.Mgr. Petr Zbírál

Ing.Mgr. Petr Zbírál

SCE CZ s.r.o.
Štyrsova 918/10, 293 01 Mladá Boleslav

IČ: 048 63 348
DIČ: CZ04863348

Tel.: +420 326 780 357
Mobil: +420 724 344 637

URL: <http://www.scecz.cz>
e-mail: zbiral@scecz.cz



stavba:

ČÁST P.P.Č. 578/4
NAD st. 131 - VOLETINY

objekt:

SKALNÍ MASIV

část: geodetická/zeměměřičská

obsah:

3D POHLED - J

název dig. souboru:

17407002.DGN

číslo přílohy:

HIP:

číslo zakázky:

17407002-43/2022

stupeň dokumentace:

PoR

datum:

5.4.2022

měřítko:

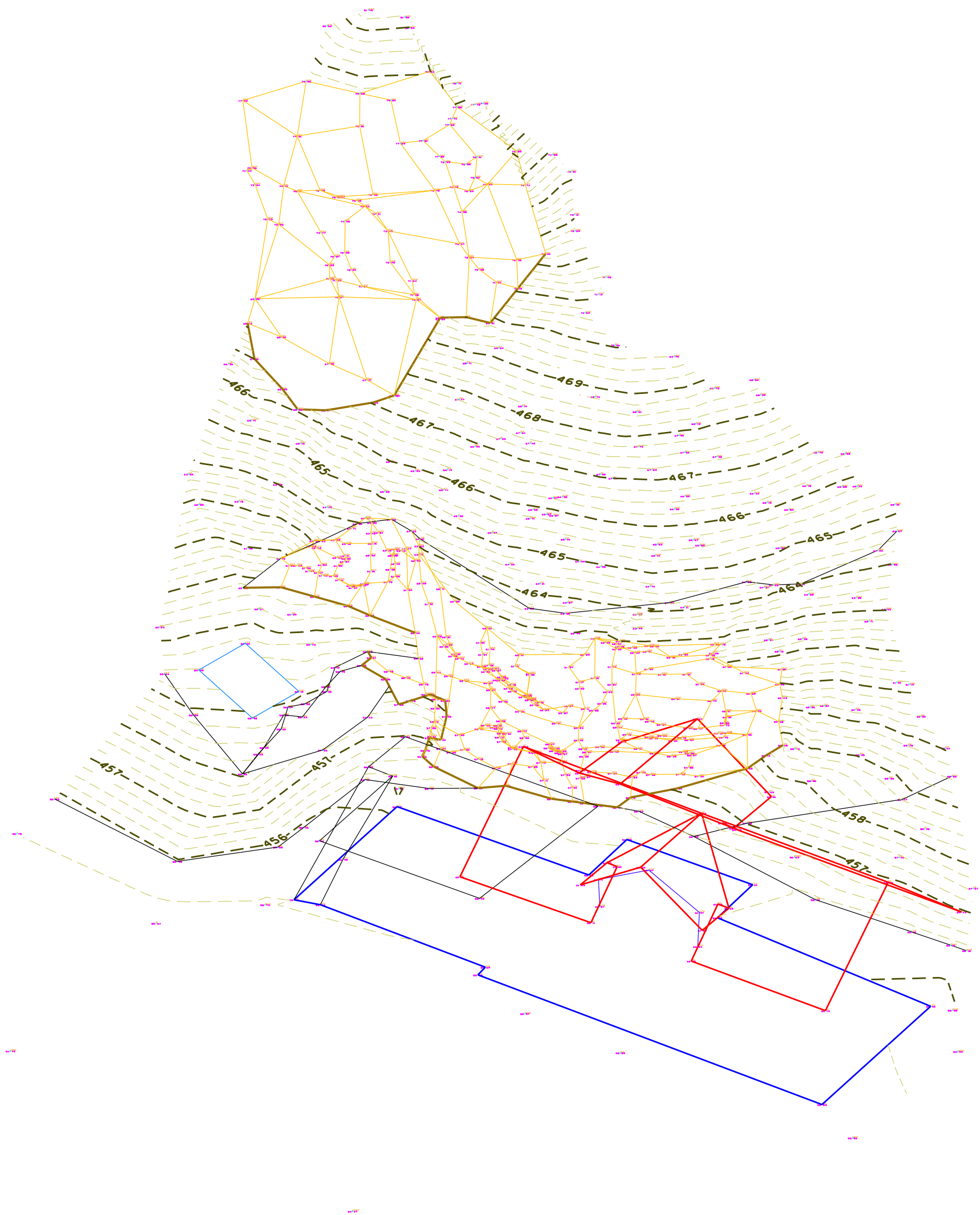
formát:

3 x A4

výkres číslo:

výtisk číslo:

2



souřadnicový systém S-JTSK
výškový systém Bpv

Objednatel

KRÁLOVÉHRADECKÝ KRAJ

Pivovarské náměstí 1245
500 03 Hradec Králové

Investor

KRÁLOVÉHRADECKÝ KRAJ

Pivovarské náměstí 1245
500 03 Hradec Králové

Zhotovitel

SCE CZ s.r.o.

Štyrsova 918/10, 293 01 Mladá Boleslav
IČ: 048 63 348



Vedoucí geodet.odd.

Zaměřil

Vypracoval

Technická kontrola

Ing.Mgr. Petr Zbírál

Ing.Mgr. Petr Zbírál

Ing.Mgr. Petr Zbírál

Ing.Mgr. Petr Zbírál

P. Zbírál

P. Zbírál

P. Zbírál

P. Zbírál

SCE CZ s.r.o.
Štyrsova 918/10, 293 01 Mladá Boleslav

IČ: 048 63 348
DIČ: CZ04863348

Tel.: +420 326 780 357
Mobil: +420 724 344 637

URL: <http://www.scecz.cz>
e-mail: zbiral@scecz.cz



stavba:

ČÁST P.P.Č. 578/4

NAD st. 131 - VOLETINY

objekt:

SKALNÍ MASIV

část: geodetická/zeměměřičská

obsah:

PROFILY

název dig. souboru:

17407002.DGN

číslo přílohy:

HIP:

číslo zakázky:

17407002-43/2022

stupeň dokumentace:

PoR

datum:

5.4.2022

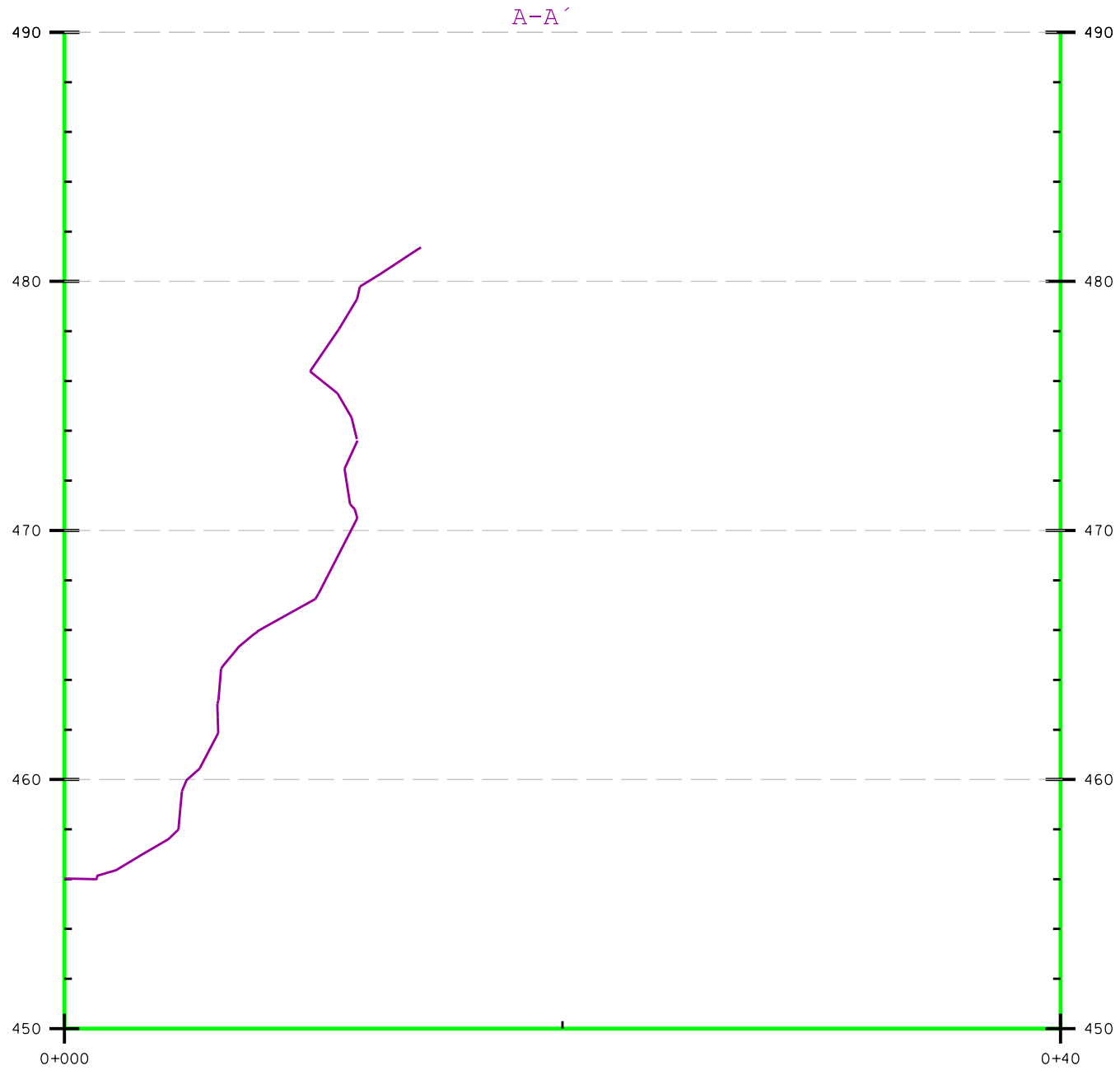
měřítko: 1:250

formát: 5 x A4

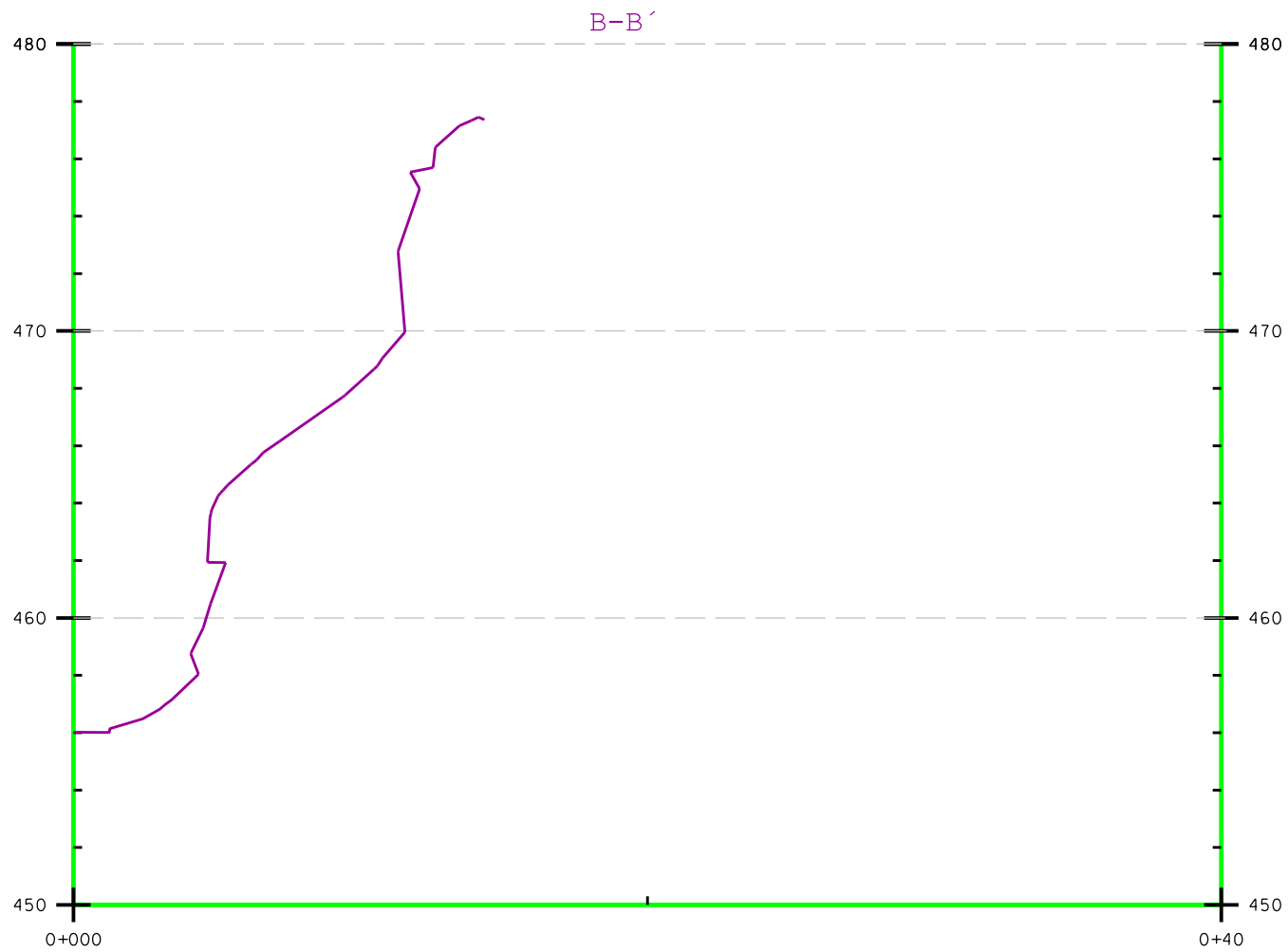
výkres číslo:

výtisk číslo:

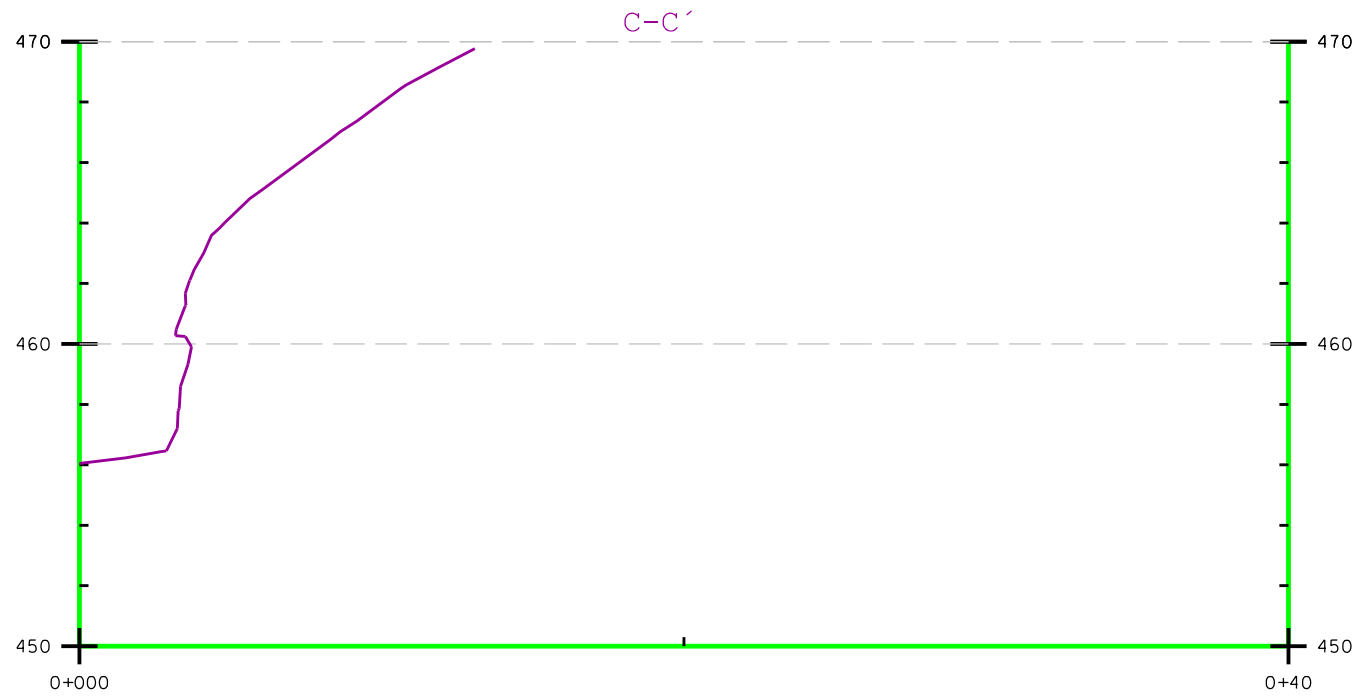
3



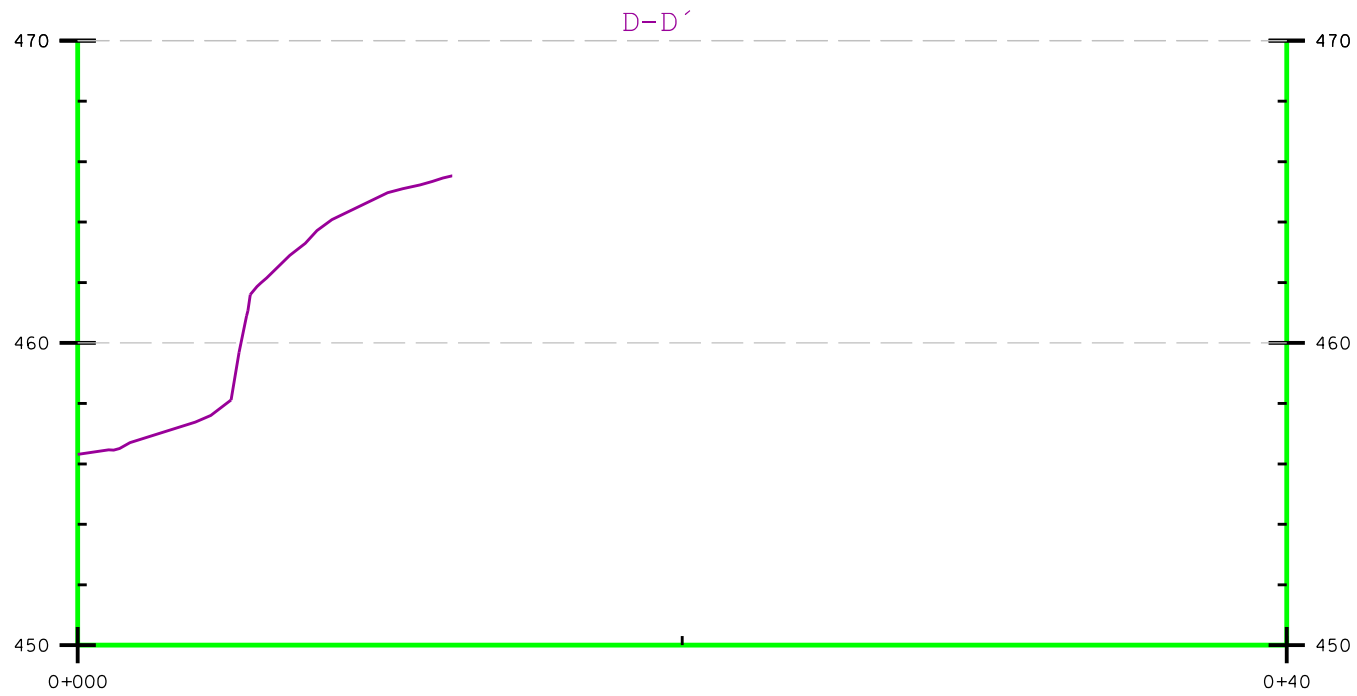
LINE	SURFACE	OFFSET
—	DMT	0.0000
Scaled 1.00000 Times Ver.		
Scaled 1.00000 Times Hor.		



LINE	SURFACE	OFFSET
—	DMT	0.0000
Scaled 1.00000 Times Ver.		
Scaled 1.00000 Times Hor.		



LINE	SURFACE	OFFSET
—	DMT	0.0000
Scaled 1.00000 Times Ver.		
Scaled 1.00000 Times Hor.		



LINE	SURFACE	OFFSET
—	DMT	0.0000
Scaled 1.00000 Times Ver.		
Scaled 1.00000 Times Hor.		